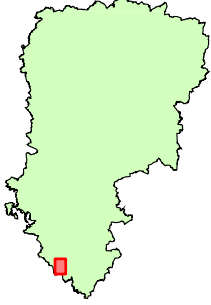
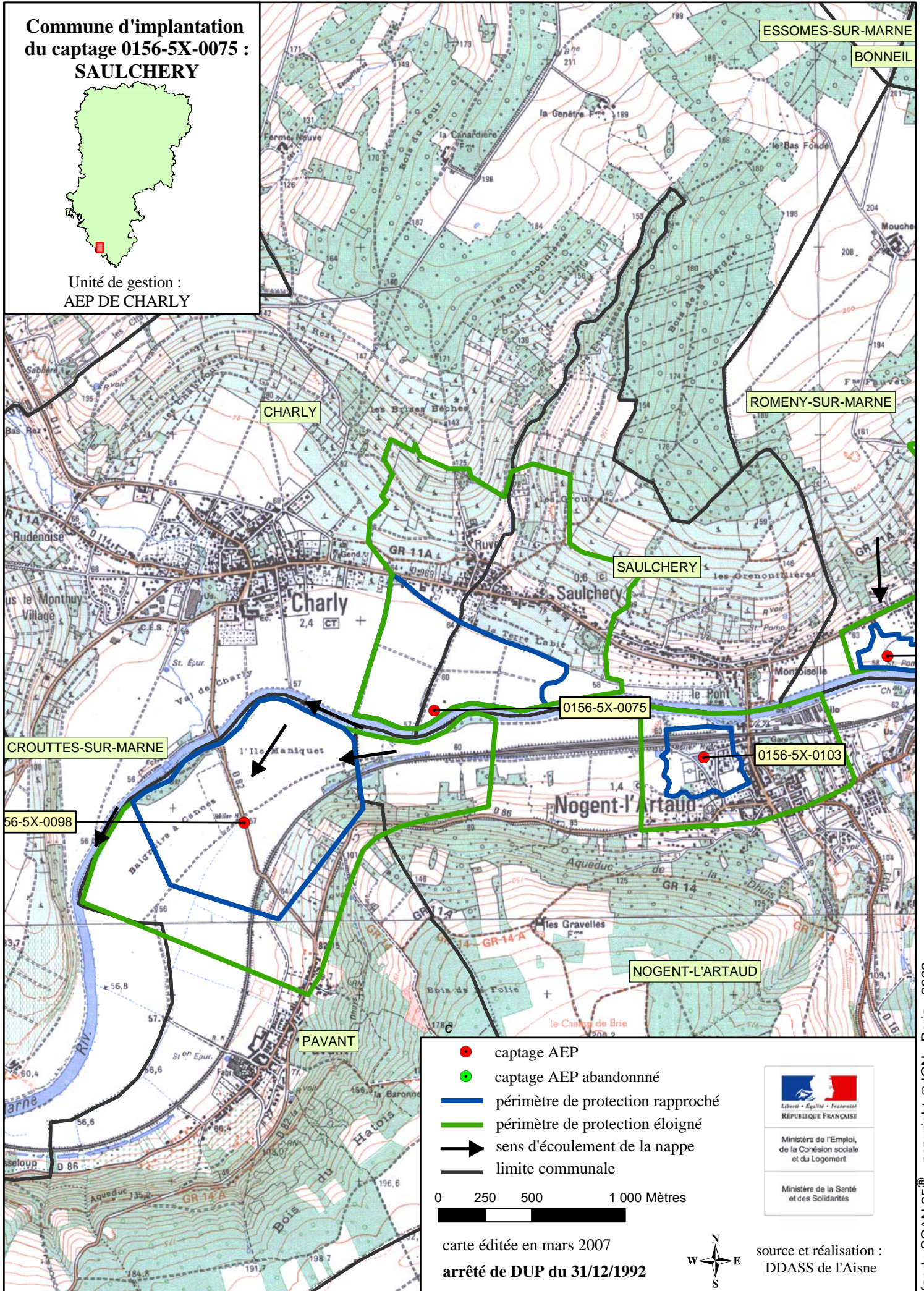


**Commune d'implantation
du captage 0156-5X-0075 :
SAULCHERY**



Unité de gestion :
AEP DE CHARLY



- captage AEP
- captage AEP abandonné
- périmètre de protection rapproché
- périmètre de protection éloigné
- ➔ sens d'écoulement de la nappe
- limite communale

0 250 500 1 000 Mètres

carte éditée en mars 2007

arrêté de DUP du 31/12/1992



source et réalisation :
DDASS de l'Aisne

